

TOTALBROILER

VOM EI ZUM
MASTHÄHNCHEN
AN EINEM ORT

Ermöglicht
durch
agrifirm



VOM EI ZUM MASTHÄHNCHEN AN EINEM ORT

„TotalBroiler“ ist eine innovative Form der Masthähnchenhaltung. Das Ausbrüten und Mästen erfolgt dabei an einem Ort, in Ställen, die vollständig an die Bedürfnisse der Hähnchen, in ihrer jeweiligen Lebensphase angepasst wurden. Nachhaltigkeit und Tierwohl werden dabei optimal miteinander verbunden. TotalBroiler trägt damit zu einem effizienten Produkt bei.

Der TotalBroiler-Prozess ist aufgeteilt in drei Phasen, die alle an einem Ort stattfinden

1. TotalBroiler Pre Care - Das Vorbrüten der Eier

Die Bruteier werden in einem oder mehreren Vorbrutkästen vorgebrütet. Nach der Schau bei 18 Tagen gehen die Eier auf Brutläden zu TotalBroiler High Care.

2. TotalBroiler High Care - Der optimale Start

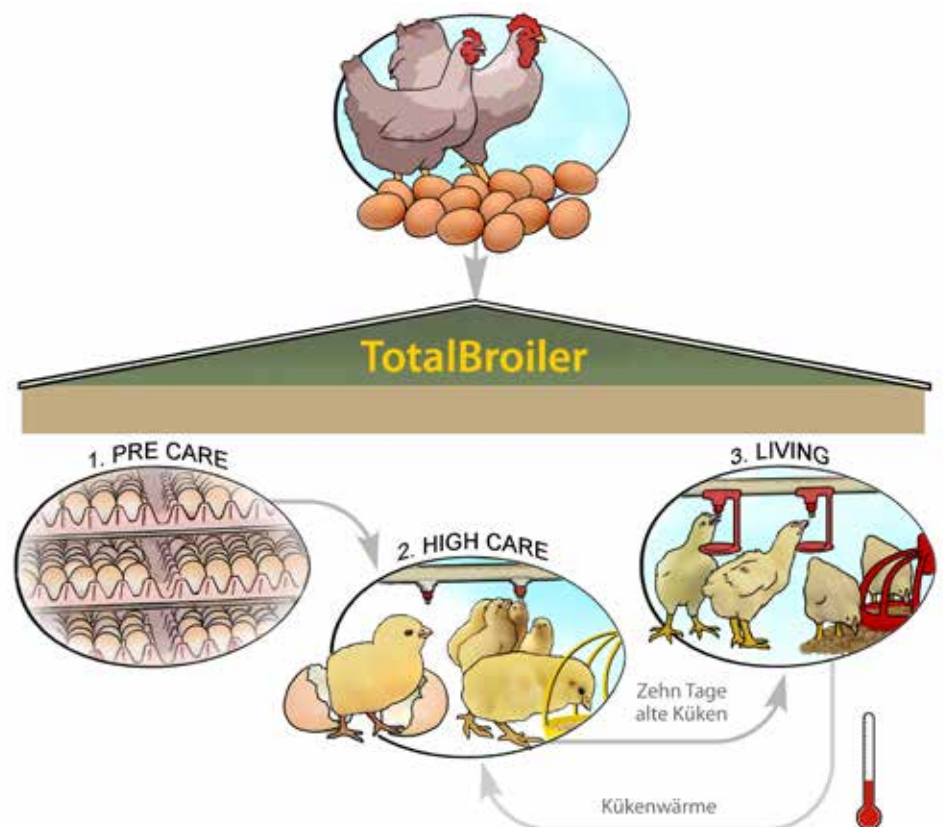
In dieser Phase schlüpfen die Küken nach weiteren drei Tagen aus dem Ei. Der speziell für die optimale Entwicklung junger Küken eingerichtete Stall, verfügt über einen erwärmten Streuboden und ermöglicht den Jungtieren so ein umgehendes Fressen und Trinken. Das Starterfutter können die Küken durch niedrige und offene Futternäpfe bequem erreichen. Auch frisches Trinkwasser ist über Tränkenippel direkt und leicht verfügbar. Die Hähnchen erleben so einen optimalen Start.

3. TotalBroiler Living - Das Abmästen

Nach zehn Tagen gehen die Hähnchen zu TotalBroiler Living über. Die Küken verbleiben hier bis zum Ende des

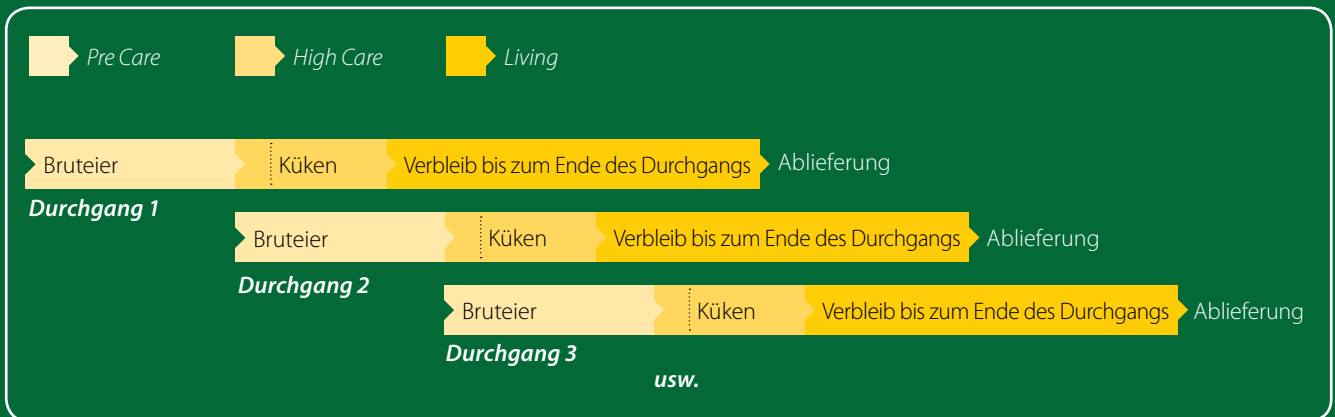
Durchgangs. Der Stall ist mit speziellen Futter- und Wasserlinien für ältere (größere) Küken ausgestattet. Darüber hinaus wird Kükenwärme genutzt, was sehr besonders ist. Die Bodenheizung

sorgt sowohl für Wärme, als auch für Kühlung. In den TotalBroiler - Ställen ist die Abmast verteilt auf zwei Lebenszeitgruppen der Masthähnchen aus zwei unterschiedlichen Durchgängen.



Stallnutzung

Durch eine effiziente Planung ermöglicht TotalBroiler Kontinuität im Betrieb und eine optimale Auslastung der Stallfläche. Mehrere Durchgänge werden kurzfristig nacheinander gestartet, so dass sich die jeweiligen Phasen zeitlich überschneiden. Diese effiziente Produktionsweise verbindet Tierwohl und Nachhaltigkeit ideal miteinander.



Eine Innovation in der Hähnchenmast

Die wichtigsten Vorteile von TotalBroiler auf einen Blick:

Gute Wirksamkeit

Das Ausbrüten und Mästen erfolgt an einem Ort. Den Küken wird auf diese Weise umgehendes Fressen und Trinken ermöglicht. TotalBroiler bietet Masthähnchen bis zum Ende eines Durchgangs eine optimale Grundlage und trägt so zu einer gleichmäßigen Entwicklung des Kükengewichts bei. Das Zusammenspiel aus vollständiger Anpassung an die Bedürfnisse des Tieres und effizienter Produktplanung garantiert eine Optimierung des Betriebsergebnisses pro Küken.

Optimaler Start für die Küken

Die Bruteier kommen am TotalBroiler-Ort raus, so dass ein Transportieren der Küken entfällt. Die Küken verlassen das Ei über eine erwärmte Einstreu und verfügen direkt über Futter und Wasser. Damit wird eine optimale Basis für einen idealen Start geschaffen.

Effiziente Nutzung der Kükenwärme

Junge Küken können ihre Körpertemperatur noch nicht wirklich eigenständig regulieren. Zu Beginn eines Durchgangs muss ein Stall deshalb stets zusätzlich beheizt werden. Ältere Tiere hingegen produzieren zu viel Wärme, so dass der Stall gekühlt werden muss. Im TotalBroiler-System wird die Wärme der älteren Tiere aus TotalBroiler Living über die Bodenheizung aufgenommen. Der Boden in TotalBroiler Living kann so abkühlen, während die Wärme der älteren Tiere mittels der Bodenheizung an die jüngeren Tiere abgegeben wird.

Deutliche Energieeinsparung

Bodenheizung, Kükenwärme und LED-Beleuchtung im Stall können bei TotalBroiler für eine deutliche Energieeinsparung sorgen. Dadurch, dass in der TotalBroiler High Care die Temperatur ganzjährig zwischen 30°C und 35°C gehalten werden kann, muss der Stall nach einem Leerstand nicht zunächst wieder aufgeheizt werden. Durch die Bodenheizung sowie eine gute Isolierung der Wände und der Decke, können die Energiekosten verhältnismäßig gering gehalten werden.





Information

Wenn Sie mehr über das Konzept TotalBroiler erfahren möchten, dann nehmen Sie gerne Kontakt zu Ihrem regionalen Berater oder zu unserer Abteilung, die telefonisch unter **T** +31 (0)88 488 29 76 erreichbar ist, auf.



Erfolg verbindet

Agrifirm Feed

vleespluimvee.apeldoorn@agrifirm.com

+31 (0)88 488 29 76

www.agrifirm.com

Landgoedlaan 20

7325 AW Apeldoorn Nederland

Postbus 20004

7302 HA Apeldoorn Nederland